

# Ton BRO grâce à l'aide de l'AI.

Guide.

## 1 À l'essai, prêt, partez.

Ensemble, nous emmenons BRO pour faire un tour sans engagement. Pour cela, nous venons volontiers chez toi afin que tu puisses tester BRO dans ton environnement familial. Si cela n'est pas possible, tu peux aussi essayer BRO chez nous à Winterthur ou chez l'un de nos partenaires.

Réserver un essai sans engagement



## 2 Visite chez le médecin.

Avec ton médecin, tu remplis l'ordonnance médicale pour la remise d'un fauteuil roulant. Ton médecin détermine en outre ton « degré de handicap », qui est déterminant pour la décision de financement de l'AI\*.

Formulaire fauteuil roulant



## 3 Mettre des croix et configurer ton BRO.

Avec un spécialiste BRO, tu indiques dans le formulaire de demande de remise d'un fauteuil roulant les besoins auxquels ton BRO doit répondre. Pour cela, tu choisis dans notre gamme les fonctions et les accessoires dont ton BRO a besoin.

Télécharger le formulaire de demande



## 4 Nous jonglons avec des chiffres pour ton offre.

Basé sur l'ordonnance médicale et en tenant compte de tes souhaits et de tes besoins, nous établissons une offre conformément au tarif des fauteuils roulants de l'AI\*.

\*Liste des tarifs des fauteuils roulants - à partir de la page 10, position 60, concerne les fauteuils roulants électriques

Consulter la liste des tarifs



## 5 Du courrier pour l'AI.

Nous soumettons ton formulaire de demande à l'AI, accompagné de notre offre et d'une lettre explicative personnalisée.



## 6 «Ding Dong» – Visite de la FSCMA.

L'AI fait appel à la FSCMA\*. Un spécialiste de la FSCMA te rend visite à domicile et détermine si BRO est adapté à ta situation et à ton quotidien. Le spécialiste soumet ce rapport et sa recommandation à l'AI.

\*Fédération suisse de consultation en moyens auxiliaires pour personnes handicapées et âgées

## 7 Le jour de la décision.

Malheureusement, non.

Il peut arriver que l'AI décide de ne pas accorder de soutien financier et de ne pas financer BRO. Si c'est le cas pour ta demande, il te reste trois possibilités pour lesquelles nous te soutenons volontiers :

- Faire un recours auprès de l'AI
- Financer BRO par des moyens privés
- Demander à des fondations un soutien financier

Tu trouveras d'autres informations utiles sur les différentes possibilités de financement sur notre site web.

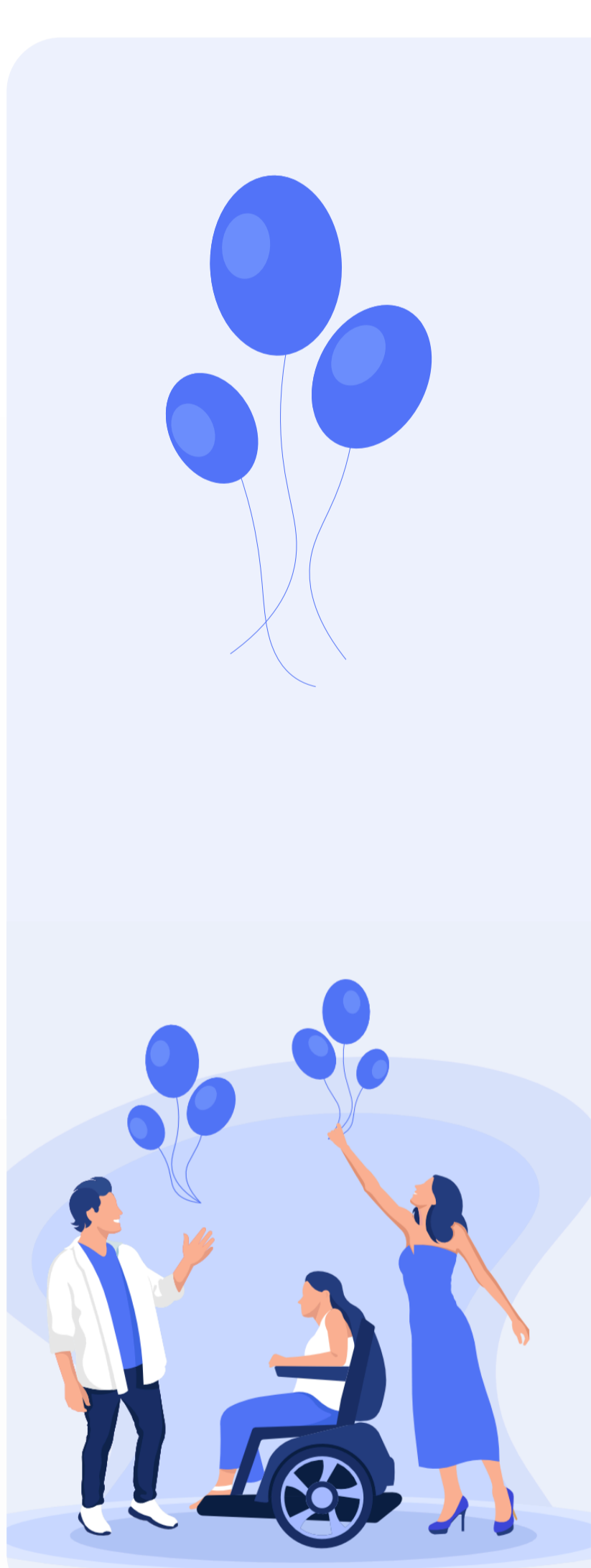
Visiter le site web

Fais sauter le bouchon : Tu obtiens un BRO.

Tu as une raison de faire la fête : l'AI a décidé de te soutenir dans le financement de BRO. L'AI peut te soutenir de trois manières :

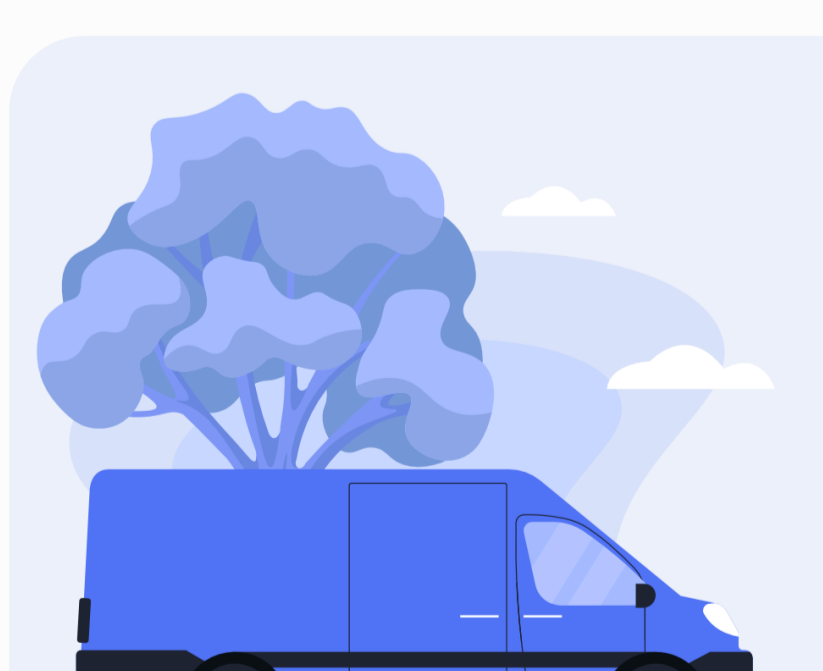
- L'AI prend en charge la totalité des frais de BRO
- L'AI prend en charge une partie des frais de BRO\*
- Un BRO d'occasion est disponible pour toi dans le dépôt de moyens auxiliaires de la FSCMA

\*Parfois, l'AI ne prend en charge qu'une partie des frais de BRO - par exemple parce que, selon son jugement, tu n'as pas droit à une aide pour monter les escaliers. Dans ce cas, nous établissons une offre avec deux factures : L'une pour la partie prise en charge par l'AI et l'autre pour la partie que tu dois payer à titre privé. Merci de noter que si le financement de l'AI est de 50 % ou plus, le fauteuil roulant sera considéré comme propriété de l'AI.



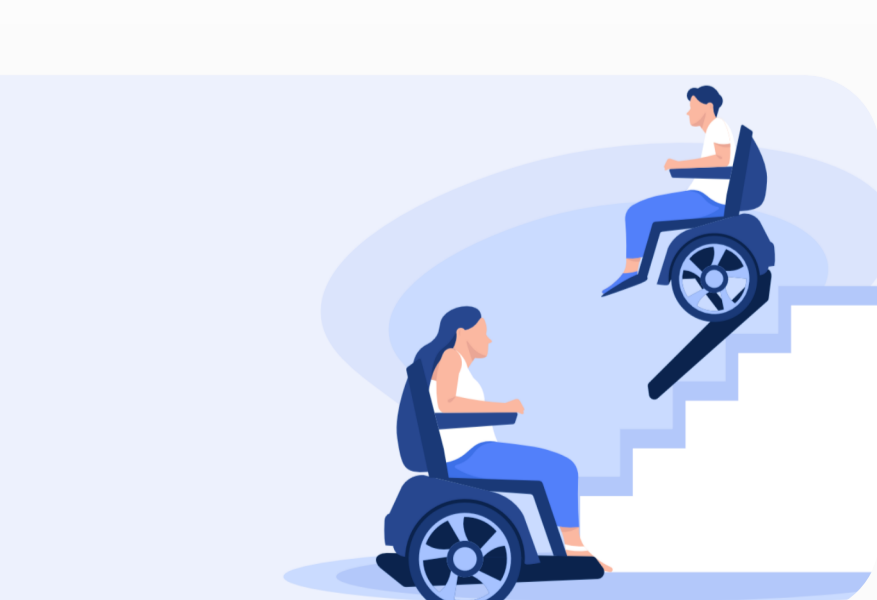
## 8 Production en avant toute.

Dès que nous avons reçu le paiement pour ton BRO, nous mettons en marche les machines et assemblons ton BRO entièrement personnalisé - Swiss Made bien sûr.



## 9 Ton colis est là.

Ça y est : ton BRO est assemblé, il a été testé à grande échelle et adapté à tes besoins individuels. Nous te contacterons pour fixer une date de livraison et organiserons une formation pratique complète le jour dit. Tu seras ainsi parfaitement préparé à ton nouveau quotidien avec BRO.



## 10 Bienvenue dans l'équipe BRO.

Toutes nos félicitations ! Tu fais maintenant officiellement partie de l'équipe BRO.

## 11 Réparations & maintenance

Pour les réparations et la maintenance annuelle recommandée\* de ton BRO, il te suffit de passer chez nous ou de te rendre chez l'un de nos partenaires. Bien entendu, nous sommes également à ta disposition à tout moment par téléphone.

\*Si ton BRO a été financé par l'AI, tu peux faire faire une maintenance une fois par an, qui est normalement prise en charge par l'AI. Si le BRO a été endommagé par malveillance ou s'il a été financé à titre privé, il se peut que tu doives payer toi-même les réparations et la maintenance.

